



Anmut in Metall

Andrea Kraft

ARTLET^{studio}

Galerie für moderne Kunst und ARTverwandtes



Element Metall

A. Kraft | 2017

Vers. 2.0 - Auflage - 500

Titelbild:

Family (2) – Andrea Kraft

Bronze, handpatiniert

Bild rechts:

Die Häutung – Andrea Kraft

Bronze, handpatiniert

Abb. links:

Streben/Joy – Andrea Kraft

Bronze, handpatiniert

Production by **ARTLETstudio**,

Münster/Karlsruhe – Germany

Texte: Andrea Kraft, Edition Strassacker,

Yasmin Samolat, Peter Weyden

Korrekturen: Petra Scherbening

Fotos: Edition Strassacker, Süssen

Peter Weyden, Münster

Layout/Satz: ARTLETstudio/P. Weyden

Printed by: flyeralarm GmbH, Würzburg

copyrights © ARTLETstudio/Andrea Kraft, 2017

Münster/Karlsruhe – Germany

artlet-studio.com | www.andrea-kraft.de

Anmut in Metall



Skulpturen in der Edition Strassacker

Family (2)

Die Familie: Ein Miteinander, ein ineinander unentwirrbar verwobenes Geflecht,
mit einem Wort eine Einheit, die zeitlebens bestehen bleibt.

Edition in Bronze, gegossen im Wachsaußmelzverfahren, von Hand ziseliert und patiniert.



Family (2)

Limitierung 49

(nummeriert, signiert)

(H/B/T) 30 x 33 x 18 cm

Gewicht 16,97 kg





ENTHÜLLUNG

Limitierung 49

(nummeriert, signiert)

(H/B/T) 51 x 10 x 7 cm

Gewicht 6,3 kg

DIE HÄUTUNG

Limitierung 49

(nummeriert, signiert)

(H/B/T) 57 x 14 x 16 cm

Gewicht 9,6 kg





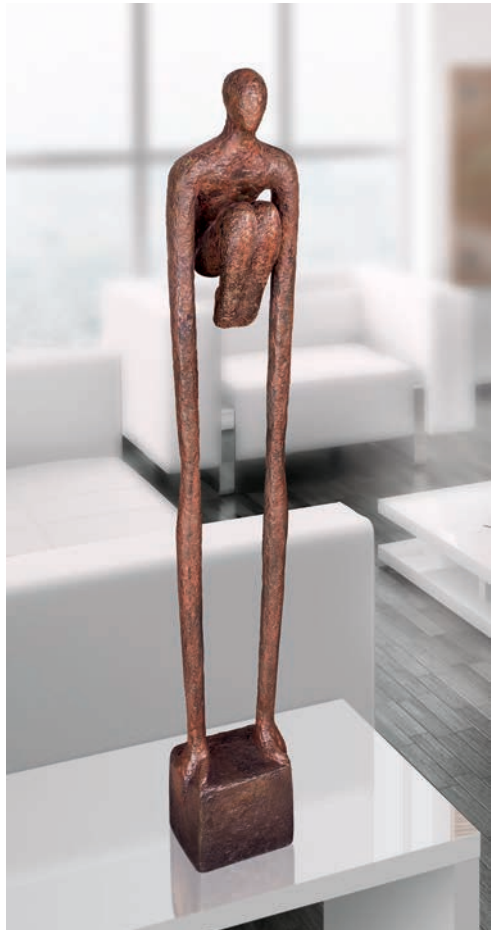
DER UNBEWEGTE SPRUNG

Limitierung 99

(nummeriert, signiert)

(H/B/T) 75 x 13 x 12 cm

Gewicht 7,8 kg



Das Streben nach Anmut und Eleganz

Mit einer Hand noch dem Irdischen und Materiellen verhaftet, ragt die andere Hand hoch ins Geistige hinaus.

Edition in Bronze, gegossen im Wachsaußschmelzverfahren, von Hand ziseliert und patiniert.



STREBEN

Limitierung 49

(nummeriert, signiert)

(H/B/T) 200 x 19 x 14 cm

Gewicht 9,9 kg





JOY

Limitierung 49

(nummeriert, signiert)

(H/B/T) 202 x 82 x 17 cm

Gewicht 17,4 kg

BALANCE

Limitierung 49

(nummeriert, signiert)

(H/B/T) 198 x 9 x 15 cm

Gewicht 17,8 kg





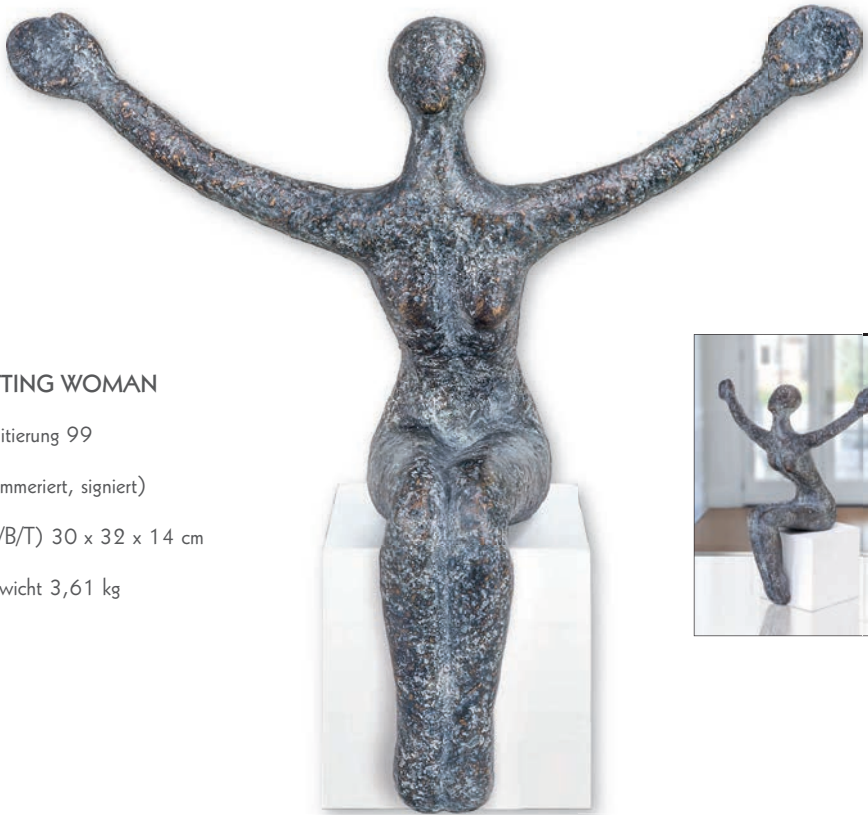
ANMUT

Limitierung 49

(nummeriert, signiert)

(H/B/T) 193 x 28 x 15 cm

Gewicht 14,1 kg



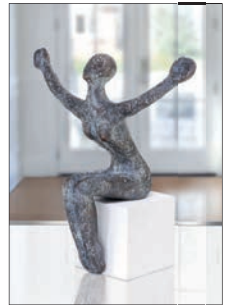
SITTING WOMAN

Limitierung 99

(nummeriert, signiert)

(H/B/T) 30 x 32 x 14 cm

Gewicht 3,61 kg



Leichtigkeit in Metall gegossen

Er ist nicht aus Bronze, sondern aus dem im Flugzeugbau lange Zeit üblichen Aluminium und ragt zwei Meter hoch drehbar in die Luft – und verweist damit, wiewohl fest auf dem Boden stehend, auf sein eigentliches Element. In der künstlerischen Auseinandersetzung mit dem Element „Luft“ sind Feder und Flügel ein zentrales und wiederkehrendes Thema, sie werden so zu Symbolen für Weite und Befreiung. Luft impliziert außerdem Atmung, ist Schwingung zwischen dem Inneren und Äußeren.

Edition in Aluminium, gegossen im Wachsauuschmelzverfahren, von Hand ziseliert und patiniert.

THE WING

Limitierung 49

(nummeriert, signiert)

(H/B/T) 194 x 40 x 40 cm

Gewicht 14,7 kg



Andrea Kraft

Die Künstlerin, geboren in Wuppertal, hat in Dortmund an der Fachhochschule Objektdesign studiert. Seit Ende ihres Studiums hat Frau Kraft als freie Künstlerin in Dortmund und in den letzten Jahren in Münster gelebt und gearbeitet. Nach mehrfacher Teilnahme an der Art Karlsruhe ist Andrea Kraft auch im Großraum Karlsruhe keine Unbekannte mehr. Neben der Arbeit mit ihrem eigens entwickelten Materialien werden viele Arbeiten von Frau Kraft auch von der Gießerei Strassacker in Süssen produziert und im Rahmen deren Edition vertrieben.



KURZBIOGRAPHIE

- 1965 geboren in Wuppertal
1984 Jahrespraktikum Siebdruck
1986 Fachabitur für Gestaltung
1987 Studium Objekt-Design,
University of Applied Science, Dortmund
1988 freie Graphikerin WDR/Werbeagenturen
1992 Studienaufenthalte in Griechenland,
1994 Frankreich und den USA
1995 Studium bei Prof. Nöfer, Prof. Gonissen bis zum Diplom,
Tätigkeit als freie Illustratorin
1998 Diplom Objekt-design
2002 - 2004
Dozententätigkeit im Bereich „Plastisches Gestalten“
seit 2012
Kuratorische Mitarbeit in der Galerie ARTLETstudio
2015 Umzug nach Münster

AUSSTELLUNGEN, AUSWAHL

- 2016
- Museum am Ostwall (60 Jahre WKD), Dortmund
 - SOMMERGALERIE IN DER REMISE,
Kulturhof Westerbeck, Wester Cappeln
 - ARTLETstudio, Münster
 - „Kunstmomente im Le Méridien“, April/Juni – Edition Strassacker
- 2015
- ART Karlsruhe mit Galerie Art-Isotope
 - CURIA/KRAFT, ARTLETstudio, Münster
 - EINBLICKE, (Städt. Ankauf Dortmund),
Torhaus Rombergpark, Dortmund
- 2014
- CONTEMPORARY.ART.RUHR, Essen,
mit Galerie ARTLETstudio
 - SCHAURAUM MÜNSTER mit Galerie ARTLETstudio
 - ART Karlsruhe (mit Art-Isotope)
 - Le Méridien, Stuttgart mit Edition Strassacker
 - SKULPTURENSCHAUFENSTER (Galerie Schnake & Galerie
ARTLETstudio) in der Königspassage, Münster

2013

- ARTLETstudio, Münster
- Art Karlsruhe (mit Art-Isotope)
- „Spannungsüberschläge“ mit Westfäl. Künstlerbund,
Maximilianpark Hamm
- „BIG-Gallery am U“ mit Westfäl. Künstlerbund, Dortmund
- „Grafik aus Dortmund“, Berswordthalle
- Contemporary Art Ruhr (mit Art-Isotope),
Zeche Zollverein, Essen
- „Bronzen“, Galerie Kunstgießerei Strassacker, Süßen

2012

- Art Karlsruhe (mit Art-Isotope)
- „Solo für Kraft“ und „Boote“, ARTLETstudio, Dortmund
- „Grafik aus Dortmund“, Berswordthalle, Dortmund
- Contemporary Art Ruhr (mit Art-Isotope), Zeche Zollverein, Essen
- „Einblicke“, städt. Galerie Torhaus Rombergpark, Dortmund

2011

- „Osterspecial“, ARTLETstudio, Dortmund
- „Grafik aus Dortmund“, Berswordthalle, Dortmund
- „Galerie auf Zeit“, Westfälischer Künstlerbund, Dortmund
- „Einblicke“, städt. Galerie Torhaus Rombergpark, Dortmund
- „Grafik aus Dortmund“, Berswordthalle Dortmund
- 55 Jahre Westfälischer Künstlerbund e.V. Dortmund
- Galeria Flohr, Mallorca
- „Fetisch“, ARTLETstudio, Dortmund (Museumsnacht Dortmund)
- „Starke Orte-Stille Paradiese“, Christ-König Kirche Bochum,
(Projektausstellung mit Bochumer Künstlerbund)
- Contemporary Art Ruhr (mit Art-Isotope),
Zeche Zollverein, Essen

2010

- „Verdichtung“, städt. Galerie Torhaus Rombergpark, Dortmund
- Contemporary Art Ruhr (mit Art-Isotope), Zeche Zollverein, Essen
- „Galerie auf Zeit“, Westfälischer Künstlerbund, Dortmund
- „Grafik aus Dortmund“, Berswordthalle, Dortmund
- Eröffnung Showroom ARTLETstudio, Dortmund
- „Kunstzeit“, Recklinghausen

Ankäufe

2003 - 2013

Jährl. Ankäufe Stadt Dortmund – Malerei, Objekte, Druckgrafik

ARTLET^{studio}

Galerie für moderne Kunst und ARTverwandtes



48143 Münster
Verspoel 20

artlet-studio.com
galerie@artlet-studio.com

76137 Karlsruhe
Boeckhstr. 4

Tel. [zentral]: +49 251 136 55 76
mobil: +49 151 15 67 52 32