



Zeitmaschine

Frauke & Dietmar Nowodworski

Das Künstlerpaar Frauke und Dietmar Nowodworski kreiert eine Liaison zwischen unterschiedlichsten Materialien und Bewegung, die den Besucher in seinen Bann zieht. Der Betrachter wird nicht nur auf intellektueller, sondern auch emotionaler Ebene angesprochen.

Die Verbindung aus Abstraktion und Kinetik bietet die Möglichkeit einen zusätzlichen Sinn wahrzunehmen. Sie hinterfragen, ob es in der heute mehr und mehr uniformierten Welt, reduziert auf die Wiedergabe fremden Gedankengutes noch Zeit und Raum der eigenen Wahrnehmung und Perspektive gibt. Materialien, verdammt zur Kurzlebigkeit, Bilder per Handy oder Mausclick in Sekundenschnelle am anderen Ende der Welt und bereits vergessen. Der Moment hat sich aufgelöst.

Delete.....

In einer immer komplexeren Welt voll digitaler Reize und manipulierter Bilder gewinnt das Zur-Schau-Stellen authentischer Gegenstände als Rückkopplung in die physische Welt oder als Vermittler von Sinnzusammenhängen eine besondere Bedeutung.

Die Materialien stammen aus unterschiedlichen Orten und Ländern, wurden mit wachem Auge gezielt ausgesucht und sind nicht dem Zufall überlassen. Die oft beweglichen Skulpturen und Objekte bestehen aus alten, modernen oder alltäglichen Materialien. Durch ihre ungewöhnliche Zusammenstellung werden sie ihrer ursprünglichen Zweckmäßigkeit entzogen. Blick und Perspektive des Betrachters sind oft an althergebrachte Traditionen gekoppelt, die beim Anblick der Objekte verändert und erweitert werden.

Das Sinnvolle wird sinnhaft.

Das zweideutige Motto „Sammeln von Sinnen“ haben die Künstler auch als Titel für ihren Katalog gewählt.

Für die Nowodworskis bedeutet ihre Arbeit eine sich immer wandelnde Perspektive, frei von Zeit und Raum, die Verschmelzung von Realität und Fantasie, eine Reise der Veränderung.

Kunst ist das Zusammenspiel von unterschiedlichen Wörtern, Bildern, Ideen und Wahrnehmungen dort, wo die Vergangenheit auf die Gegenwart und Zukunft trifft, verschmilzt, und somit der Realität die Schwere nimmt.

ARTLET^{studio}

Galerie für moderne Kunst und ARTverwandtes

ARTLETstudio (Galerie)

48143 Münster, Verspoel 20
(Nächstes Parkhaus Engelschanze)

Telefon: +49-251-13 65 576
mobil: +49-151-15 67 52 32

Öffnungszeiten (Münster):

Mittwoch - Freitag:
11:00 bis 13:00 Uhr
und 15:00 bis 19:00 Uhr
Sa.: 11:00 bis 16:00 Uhr

76137 Karlsruhe, Boeckstr.4
(Nächstes Parkhaus ZKM)

Telefon: +49-721-66 97 57 93
mobil: +49-151-15 67 52 32

Öffnungszeiten (Karlsruhe):

Freitag:
14:00 bis 19:00 Uhr
Sa.: 11:00 bis 14:00 Uhr

ARTLETdepot (Büro, Service)

Telefon: +49-251-93 25 97 00

galerie@artlet-studio
artlet-studio.com

Weitere Termine siehe Website und auf Anfrage

[made without any cloud based software | no fake news inside]

f&d nowodworski

BEWEGTE KUNST



Beyond experiments

MATERIAL IN MOTION...



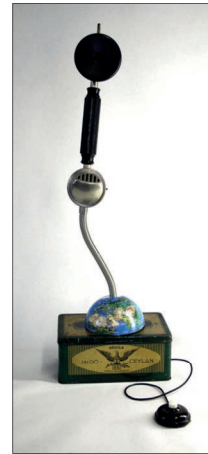
Vorstand



Auberge de vie



Pesce fresco



Sound of the world...



Verführung



Room service solar



Connecting media



Augenblicke